

## 共通取扱説明書

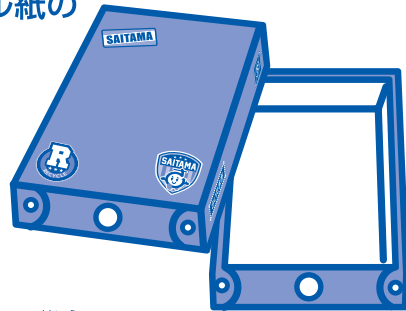
小学生用 / 中学生用

中学生用は形やデザインが異なりますが組み立て方は同じです

# デスクトレイ 組み立て方

●このデスクトレイは、環境にやさしい循環再生品です

給食の牛乳パックから作られたリサイクル紙のデスクトレイです。引き出しや小物入れとしてお使いいただけます。ていねいに組み立てて、3年間大切にしてください。



※中学生は卒業までお使いください。

※小学生には4年生に進級したときに新しいトレイを配布します。

※3年間の使用に耐えられるように設計されていますが、破損した場合は、ご自身で修理や補修をして大切にご使用ください。

### スナップロックの取扱いについて



組み立てる前に、スナップロックをはめないでください。一度はめたら外れません。

- 凸のでっぱりを、凹の穴に入れて、音がするまで強く押さえるとはまります。一度はまると、子ども力では外せないのをご注意ください。



### デスクトレイの取扱いについて

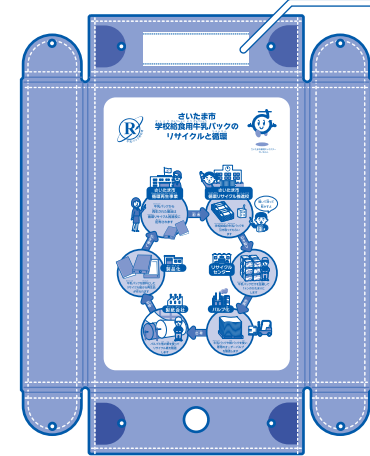
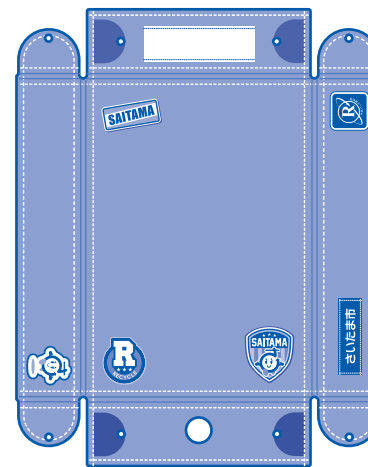
- 無理に引っばったり、教科書をたくさん入れた状態で高い所から落下させると破損するおそれがあります。ご注意ください。

注意 (ちゅうい)

## セット内容

外トレイ(ふた) : 1個

内トレイ : 1個



名前を書いてね

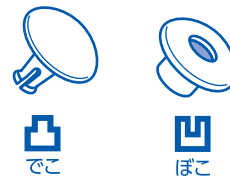
スナップ  
ロック



凸:9個  
凹:9個

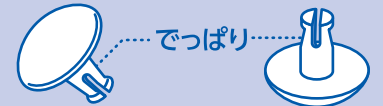
## スナップロックについて

[1セット]



デスクトレイにはスナップロックを8セット使います。(1セット予備)

凸  
9個



凹  
9個



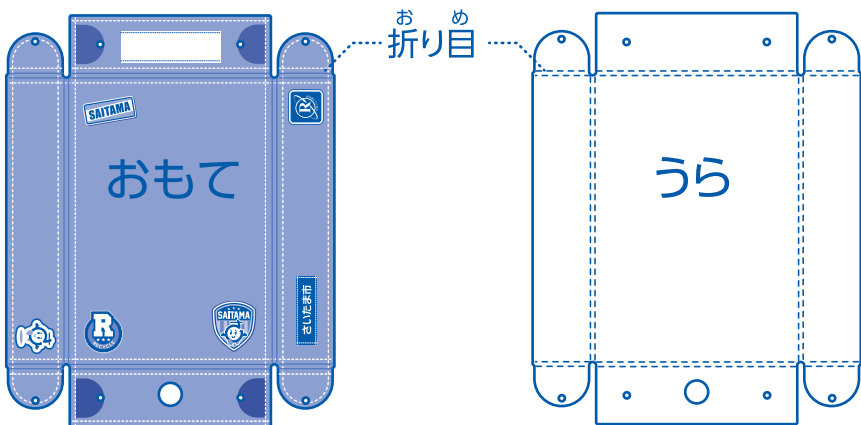
まいめ つづ  
2枚目に続く→

### 循環リサイクルとは

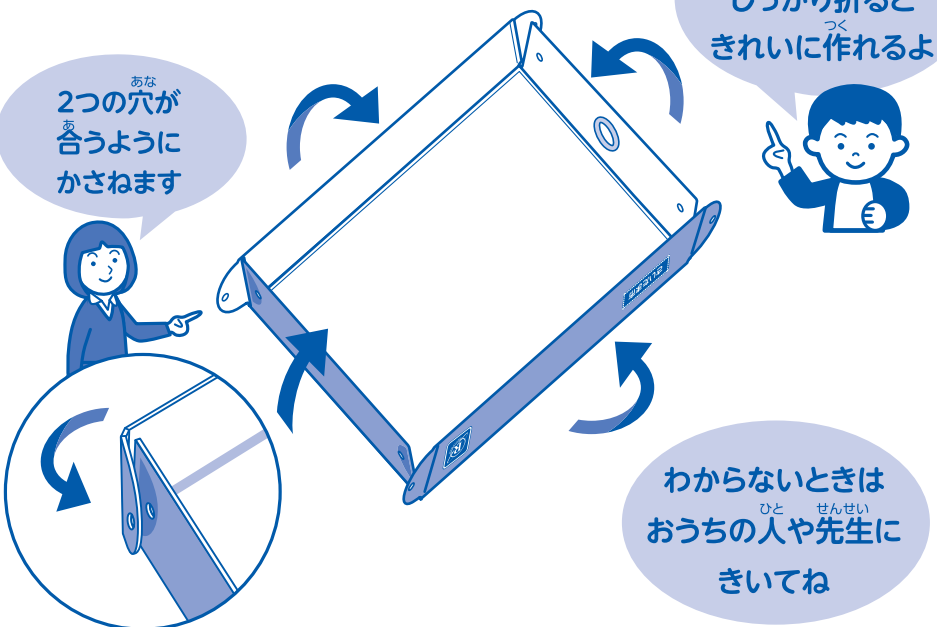
紙は繰返し原料として利用され、新しいパルプ繊維を最小限に投入しながら、無駄のない紙づくりの循環が保たれております。



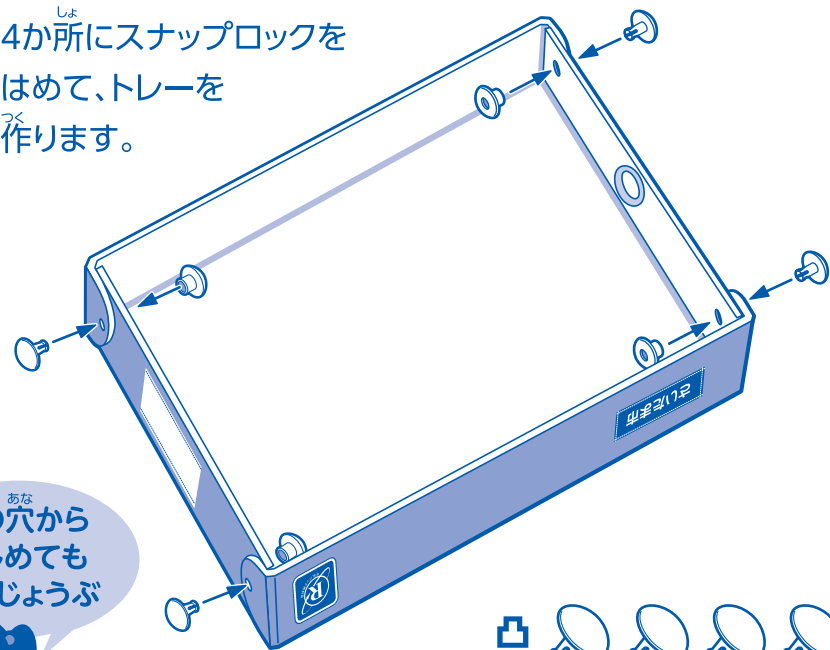
# 組み立て方



**1** さいしょに、トレーをうらがえて  
ぜんぶの折り目を谷折りします。



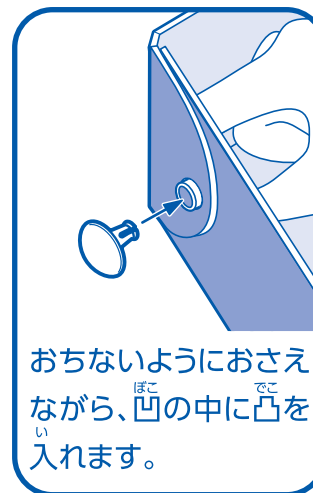
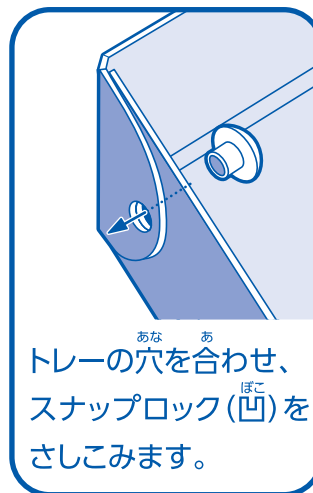
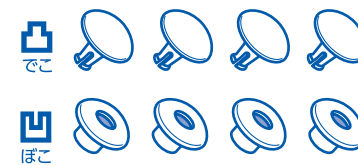
**2** 4か所にスナップロックを  
はめて、トレーを  
作ります。



どの穴から  
はじめても  
だいじょうぶ



1つのトレーにスナップロックを  
4セット使います。



※スナップロックは、カチッと最後まではめてください。

●同じようにもう一つのトレーも作ってください。

