

すくすくきざきっこ



ひと いっしょ よ
 おうちのひとと一緒に読みましょう。

令和6年4月8日
 きざきしょうがっこう ほけんしつ
 木崎小学校 保健室



にゅうがく しんきゅう ご入学・ご進級おめでとうございます。

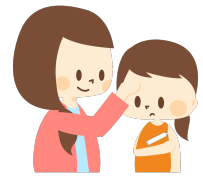
ほけんしつ
 保健室では、みなさんがころもからだげんきたのすくごさせるように、お手伝いをしていきます。
 どうぞよろしくねがいます！

毎朝の健康観察について（保護者の方へ）

お子さんのちょっとした変化が一番よくわかるのは、おうちの方です。朝、ゆとりをもってお子さんの体とこころの健康観察をお願いします。

健康観察のポイント ～「いつもとちょっとちがうかな？」を見極める～

- 👁️みる 顔色・発疹・充血・鼻水・表情・機嫌・食欲・排便・痛み
- 👂きく 咳こみ・息づかい・声の様子
- 👐ふれる 発熱・腫れ・痛み



- 🌸 学校で体調が悪くなった場合には、早退となります。なるべく早くお迎えに来ていただけますようご協力をお願いします。
- 🌸 年度の途中で緊急連絡先に変更があった場合は、担任にお知らせください。

【重要なお願い】

- 欠席・遅刻・早退については、学校ホームページ掲載の「連絡フォーム」からお知らせください。なお、当日朝 8 時 30 分までの連絡にご協力ください。
- 遅刻・早退の際には、所在を確実に確認するため、正門・昇降口等ではなく、教室(保健室)までの送迎をお願いいたします。

がっこうい がっこう やくざいし せんせい 学校医・学校薬剤師の先生

がっこうい せんせいには がつ はじ けんこうしんだん がっこうやくざいし せんせい がっこうかんきょうえいせいけんさ きょうしつ かんきょう
 学校医の先生には4月から始まる健康診断、学校薬剤師の先生には学校環境衛生検査(教室の環境
 すいどうすい けんさなど)でお世話になります。お会いした時は元気にあいぎつをしましょう。

👂	ない か 内科	さか まさはる せんせい 阪 正晴 先生	さかい いん 阪医院	浦和区針ヶ谷 3-11-3 048(825)1951
		そが もとゆき せんせい 曾我 基行 先生	そが げ かい いん 曾我外科医院	浦和区領家 5-10-15 048(882)4950
👁️	がん か 眼科	あしかわ まさる せんせい 芦川 勝 先生	あしかわ がんか あしかわ眼科	南区曲本 3-6-2 048(838)5000
👂	じび か 耳鼻科	わかやま きくこ せんせい 若山 貴久子 先生	わかやま がんか じ び いん けい か 若山眼科耳鼻咽喉科	浦和区仲町 1-1-6 048(822)2250
🦷	し つか 歯科	かねもり きよとし せんせい 金森 清俊 先生	かねもり し つか かねもり歯科クリニック	緑区三室 2398-1 048(810)5017
		もりやますすむ せんせい 森山 進 先生	もりやま し つか 森山歯科クリニック	浦和区北浦和 3-4-14 名古屋ビル3階 048(832)1220
👜	やくざいし 薬剤師	こばやし ようこ せんせい 小林 洋子 先生	さわだ やくざいし 澤田薬局	浦和区領家 7-17-4 048(832)8006

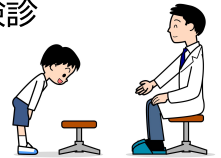
今年度の健康診断・主な保健行事について

1年間を通して様々な健康診断・保健行事が予定されています。事前に書類やアンケートの提出をお願いするものもありますので、お手元に届きましたら速やかなご記入・ご提出にご協力ください。

《健康診断》

学校保健安全法施行規則に基づき、以下の項目について6月30日までに実施します。詳しい日程は行事予定をご確認ください。

- ◆ 身体計測(※每学期)
- ◆ 聴力検査
- ◆ 視力検査
- ◆ 眼科検診
- ◆ 内科検診
- ◆ 尿検査一次・二次
- ◆ 耳鼻科検診
- ◆ 歯科健診(秋にも実施)
- ◆ 心臓検診(1・4年生のみ)
- ◇ 色覚検査(1・4年生のみ、健康相談として)



《保健行事》

現在予定されているものは以下のとおりです。

- ◆ 歯と口のキラキラ大作戦(6月)
- ◆ カラーテスト(6月)
- ◆ 生活リズムづくり(8~9月・1月)
- ◆ 歯の巡回指導(1学期、5年生)
- ◆ 学校保健安全委員会(紙面1回、集会1回)

「すすくすく」(だいたい色)を使用します。
1年間使いますので、大切にしてください。



健康診断は、自分の体を知るチャンスです！

新学期の開始とともに、定期健康診断が始まります。からだの成長の様子や、具合の悪いところがないかを調べるために行います。自分の体や健康に関心を持ち、健康に過ごす習慣を身に付けましょう。

健康診断の前には…

顔を体をきれいに洗う

手足のつめを切る

歯をすすみずみでみがく

おうちの人に、耳そうじをしてもらう

下着やくつ下に自分の名前を書いておく

× 髪の毛が長い場合は、健康診断当日は、2つにわけて結ぶ

★問診票に記入もれが無いようにしましょう。

健康診断の結果について(保護者の方へ)

- ❖ 検診の結果、所見があった児童には「健康診断結果のお知らせ」を配付します。なるべく早くかかりつけの病院などを受診し、医師が記入した「受診結果のお知らせ」を学校に提出してください。
- ❖ 学校の健康診断は、明らかな異常が認められる場合だけではなく、病気や異常の疑いがあるものについてもお知らせします。そのため、病院で詳しい検査をした場合、病気や異常がなかったということもありますので、ご理解ください。

